



ひまわり



こちらのページでも児童館の最新情報が見られます。
<http://www.n-syakyo.jp/>



LINEの登録をお願いします♪

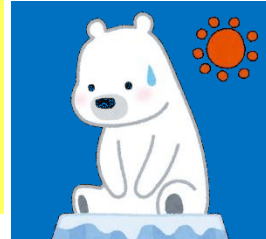
行事やサークルのお知らせ、臨時休館など児童館のいろいろなお知らせをお届けします♡



公式サイトへ

～夏の児童センターの遊び方～

感染予防のため、ウォータークーラーの使用はできません。熱中症対策のため、遊びに来るときは、かならず飲み物（水・お茶・スポーツドリンク）を持ってきてね。帽子とタオルも忘れずに！



一緒にラジオ体操しませんか？

職員は健康のためラジオ体操をしています。楽しく一緒にラジオ体操してくれる人は児童センターに遊びに来てね♪たくさん一緒にしてくれたお友だちは何かいいことあるかも？！
期間★8月2日(火)～8月31日(水)
時間★13時～
場所★中央児童センター遊戯室

くわしくは来てからの
お楽しみだよ～★
自分のラジオ体操カードがある人は持ってきてもいいよ(^^)



あそびのひろば
毎週土曜日 午後2時から
だれでも参加できます。

- 6日 ふうせんぱー
- 13日 おはじきあそび
- 20日 カードゲーム
- 27日 ドミノあそび

～サークルのおしらせ～

※8月のサークルはお休みです

サークルは、親子で楽しい時間を過ごし、友だちづくりや情報交換の場となる事を目的としています。お気軽にご参加ください♪
※『こぐま』は子どもだけの参加になります★

ベビー	よちよち	とことこ	こぐま
首がすわってから 毎週水曜日 11:00～11:40	1歳児 毎週金曜日 10:00～10:45	2歳児以上 毎週水曜日 10:00～10:45	年少児 (H30.4.2.～H31.4.1生) 毎週金曜日 15:00～15:50
9月7日 手作りおもちゃ	9月9日 運動あそび	9月7日 木のおもちゃで遊ぼう	9月9日 運動あそび

8月のよてい	1	2	3	4	5	6	7	8	9	10	11	12	13	14	15	16	17	18	19	20	21	22	23	24	25	26	27	28	29	30	31
	月	火	水	木	金	土	日	月	火	水	木	金	土	日	月	火	水	木	金	土	日	月	火	水	木	金	土	日	月	火	水
休館日						あそびのひろば		休館日			山の日		あそびのひろば		休館日					あそびのひろば		休館日					あそびのひろば		休館日		

【開館時間】 9:00～16:30

(12:00～13:00 消毒・換気のため閉館)

【苦情受付に関するお知らせ】

利用者の皆さまから施設に対する苦情を受け付けています。随時お申し出ください。先月の苦情はありません。