

新居浜市社会福祉協議会
惣開支部だより
さんさん



発行所
 新居浜市社会福祉協議会
 惣開支部 ☎ 33-1031

令和5年6月1日

令和5年度社協支部総会

四月四日開催の、令和5年度社協惣開支部総会は新型コロナウイルス感染症拡大防止のために、出席人数を縮小して支部理事のみで開催しました。なお、令和4年度事業報告、決算報告、令和5年度事業計画、予算案が審議され承認を得ました。

主な事業は次の通りです。

事業計画

総務部

- ・ 理事会(毎月)・総会・社協支部だよりの発行
- ・ 庶務会計・各種団体との連携

地域福祉部

- ・ 高齢福祉事業(高齢者交流会・シニア教室・観月会・餅つき大会・七草がゆ・グランマの食卓等)
- ・ 児童福祉事業(子育てサロン・プリンス&プリンセス講座等)

歳末助け合い事業(サマーフェスタ in そうびらき・餅つき)

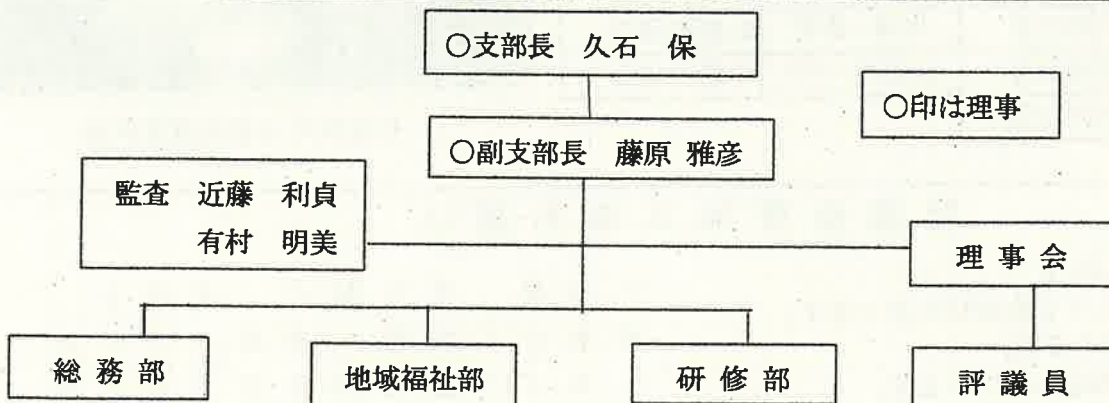
- 大会・地域交流会・地域敬老会・文化祭・七草がゆ・ウインターフェスト等)

研修部

- ・ 見守り推進事業(惣開校区見守り推進員連絡会等)
- ・ 支部役員、協力員等施設研修・ふれあいシニア教室等

- その他
- ・ 各種募金活動の推進・公民館行事との協賛等

支部組織と役員



- 久石 保(会計)
- 土岐 明美
- 松本 清子
- 土岐 まち子
- 西原 春菜

- 小川 千恵(部長)
- 鈴木 智子
- 村尾 和子・有村 智代
- 高橋 静恵・神野 京子
- 川崎 泰代・河村 恭子
- 西川 譲・渡部 明美
- 久石 むつ子・

- 吉田満利子(部長)
- 稲見 喜美子
- 荒井 栗恵
- 杉本 ヨシ江
- 松木 泉
- 猪上 伊都子
- 菅田 悦子・野下 信子

- 単位自治会長
- 小・中学校関係者
- 民生児童委員
- 見守り推進員
- 公民館協力員

令和5年度 社協惣開支部事業予算の内訳

収入の部

項 目	金 額
前年度繰越金	1,060,272
支部運営助成金	
住民会員会費 特別会員会費	298,100
見守り推進事業費	112,800
共同募金配分金	
共同募金超過還元金 歳末助けあい推進事業	274,860
寄付金	1,000
雑収入	1,000
合 計	1,748,032

支出の部

(単位 円)

項 目	金 額	摘 要
会議費	70,000	理事会・定期総会
事務費	20,000	表彰記念品・資料印刷・切手・ハガキ・封筒代・他
事業費	456,580	高齢福祉・児童健全育成・歳末助け合い・見守り推進・その他
研修費	120,000	支部役員先進地視察研修等
広報費	20,000	社協支部だより発行
諸支出金	40,000	市社協組織団体会費・社会福祉大会・社会を明るくする大会等
福祉資金積立金	50,000	R4年度残高1,552,766円(郵貯)
予備費	971,452	
合 計	1,748,032	

ご存知ですか？ 惣開校区の見守り推進員

見守り推進員は、七十歳以上の一人暮らしの高齢者が安心して生活できるように、民生委員さんや、ご近所の方と協力しながら安否確認をしたり、生活相談に応じたり、関係機関と連携を取るなどして独居高齢者の方々を見守りや声掛けをしています。惣開校区には、次の八名の見守り推進員が、各地区を担当して活動をしています。地域の皆様のご協力よろしく申し上げます。



校区見守り推進員定例会

氏名	担当地区	氏名	担当地区
菅田 悦子	河内町1区	高橋 静恵	星越町全域
野下 信子	河内町1区	河村 恭子	王子町全域
	河内町2区	川崎 泰代	北新町団地
神野 京子	河内町3区	久石 むつ子	中新田地区
猪上 伊都子	河内町3区		

社協会費加入のお願い

住民会員 (1口100円)

各自治会より納入していただいております。

特別会員 (1口1,000円)

市内居住の個人にお願いしています。

法人会員 (1口10,000円)

市内の企業・事業所などにお願いしています。

組織・団体会員 (1口5,000円)

市内の団体・組織などにお願いしています。

※ 特別会員・法人会員の加入については、後日役員の方が、お願いにお伺いいたしますのでよろしくごお願いいたします。

※ 社協支部活動の主な財源となります。

い力を申し上げます。よお願い

をのし賜ります。うご協

のどごうけか本と活の動に協

た設くたため社協の員制度

とへこの参加と協会の力を活

す、市民の方の活動の財源

のもが安心して暮らすこと

が社会福祉協議会は、誰